



5 - 5:30 p.m. Open house format

5:30 - 6:30 p.m. Presentation and Q&A

6:30 - 7:30 p.m. Open house format



5 p.m. – 5:30 p.m.

Jornada de puertas abiertas

5:30 p.m. – 6:30 p.m.

Presentación con oportunidad de preguntas y respuestas

6:30 p.m. – 7:30 p.m.

Jornada de puertas abiertas

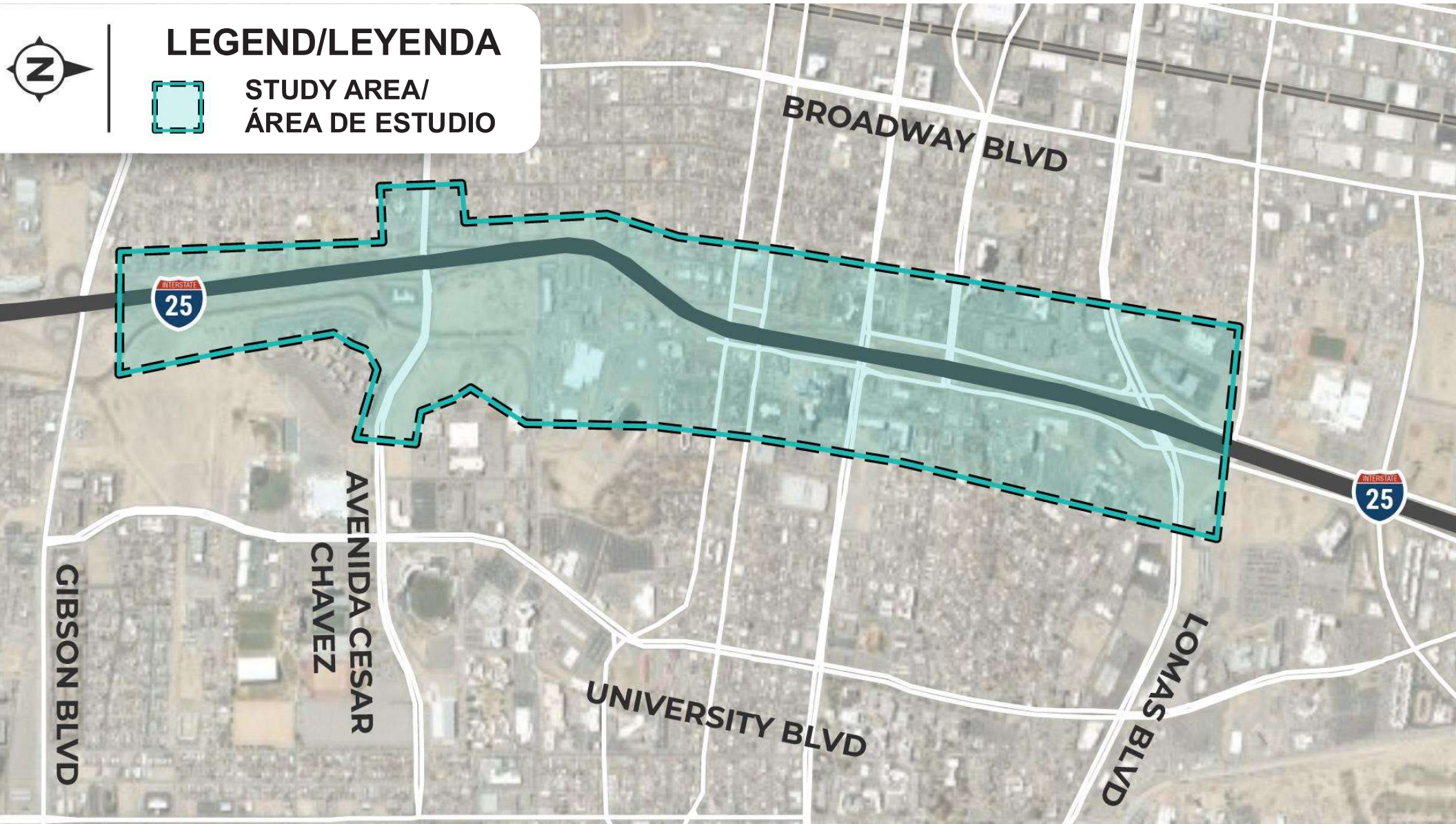




LEGEND/LEYENDA



STUDY AREA/
ÁREA DE ESTUDIO





How We Got Here

2014 – Phase 1A

Broader I-25 corridor study that identified the Purpose and Need

2016 – Phase 1B

Broader I-25 corridor study that identified the Preferred Alternative

Additional safety concerns identified

2023 – Phase 1B

Revisit Phase 1B study with existing conditions to identify new Preferred Alternative



2025 – Phase 1C

Document the environmental, social, and economic effects of the Preferred Alternative



Cómo Llegamos Hasta Aquí

2014 – Fase 1A
Estudio más amplio del corredor de la I-25 que identificó el Propósito y la Necesidad de la zona

2016 – Fase 1B
Estudio más amplio del corredor que identificó la Alternativa Preferida

Problemas de seguridad adicionales identificados

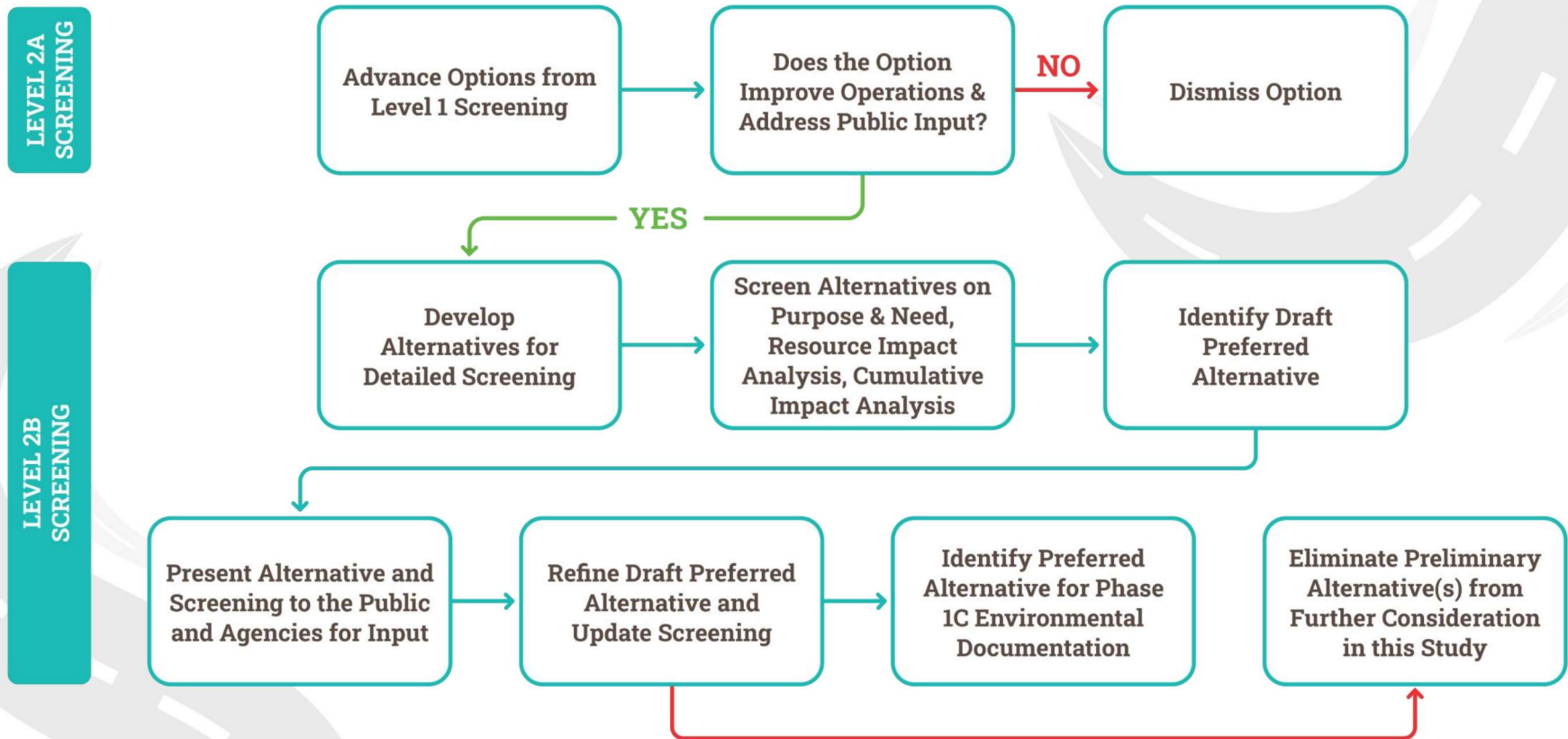
2023 – Fase 1B
Revisar el estudio de la Fase 1B con las condiciones existentes para identificar una nueva Alternativa Preferida



2025 – Fase 1C
Documentar los impactos medioambientales, sociales y económicos de la Alternativa Preferida

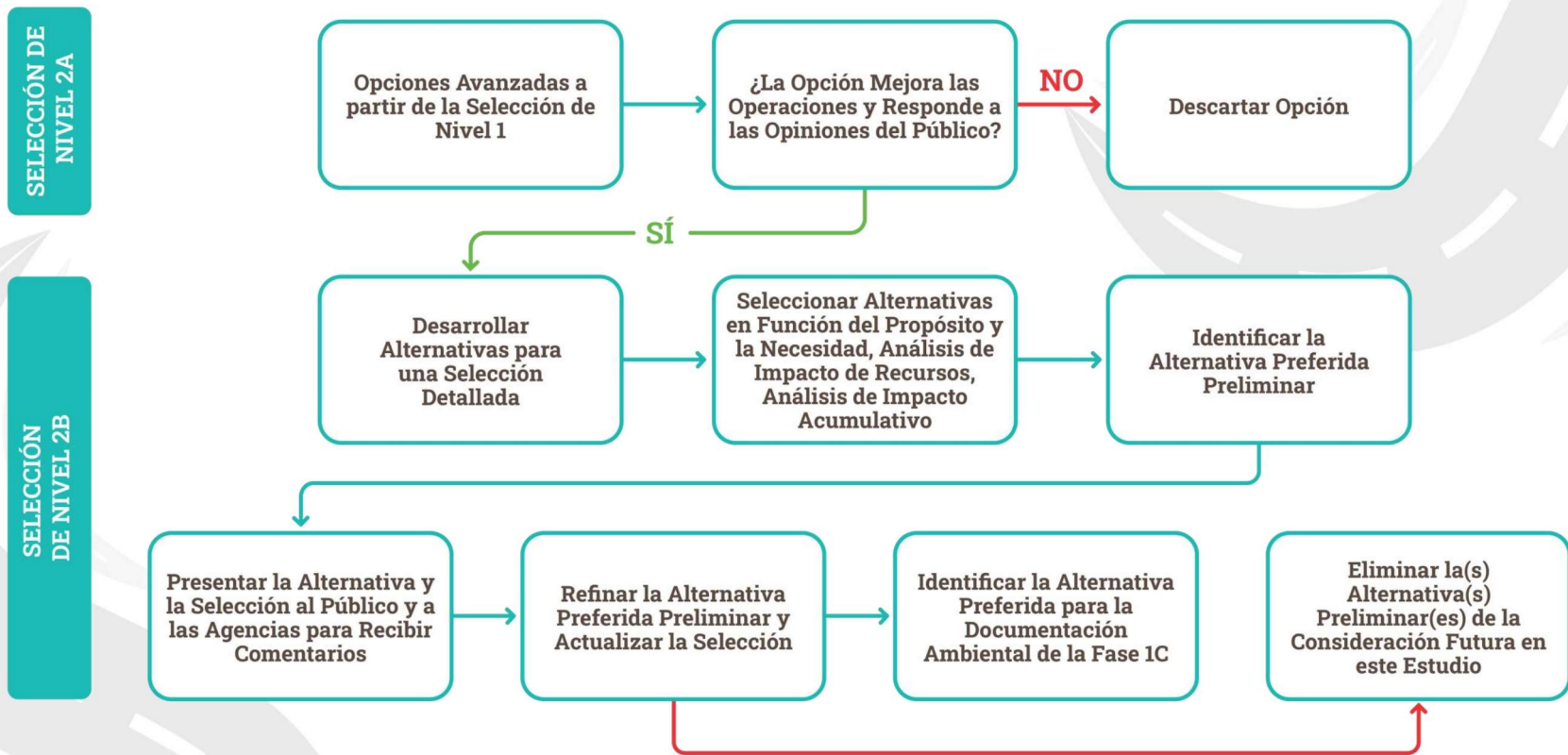


PHASE 1B RANGE OF ALTERNATIVES SCREENING PROCESS





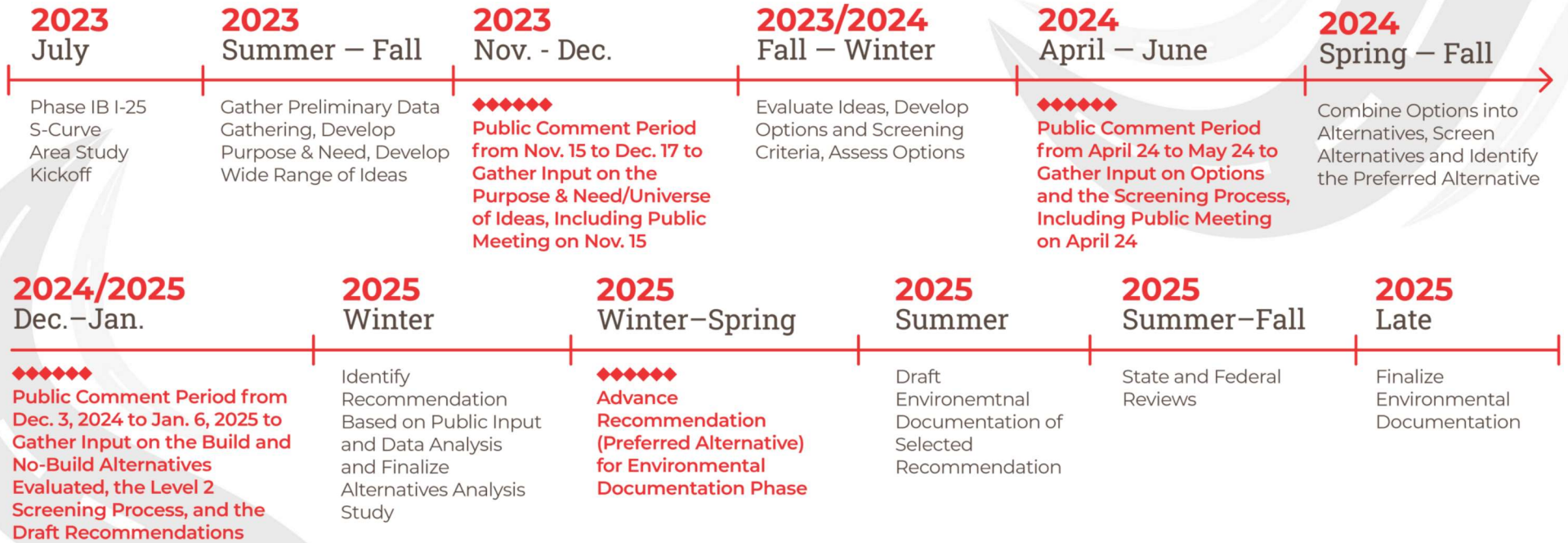
PROCESO DE SELECCIÓN DEL RANGO DE ALTERNATIVAS DE LA FASE 1B





Schedule

The schedule is subject to change as the study progresses.





Calendario

El calendario está sujeto a cambios a medida que avanza el estudio.





How to Stay Engaged

Sign up for updates throughout the study via email and text messages.



On the sign-in sheet when you arrived



On your survey packet



Visit the website - i25scurve.com



Call - **505-600-2232**



Email - study@i25scurve.com



Cómo Mantenerse Informados

Incríbese para recibir actualizaciones por correo electrónico y mensajes de texto.



En la hoja de inscripción al llegar



En su formulario de encuesta



Visite el sitio web - i25scurve.com



Llame al - **505-600-2232**



Correo electrónico - study@i25scurve.com